



Информация по ревизии TransMonEE

В продолжение дискуссий в 2018 и
2019 гг.

Позиционирование TransMonEE как лидера в области данных для детей в Европе и Центральной Азии

Модернизация и упрощение TransMonEE

- **Региональная база данных по детям** – автоматическое обновление информации, доступной в международных базах данных + **минимизация сбора данных** от НСБ.
- Разработка улучшенной **панели мониторинга TransMonEE**

Улучшение качества данных и установление стандартов

- Улучшенные шаблоны и качество данных
- Совместная работа с **Конференцией Европейских Статистиков** над повышением стандартов и вовлечением других стран.
- Поддержка определенной группы стран в плане **улучшенного планирования сбора данных**

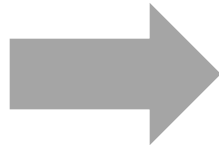
Укрепление сети TransMonEE

- **Усиленное сотрудничество с НСБ (и НСС)** в течение года, укрепление сотрудничества между странами и обмен передовых практик.
- **Годовые аналитические отчеты**, посвященные конкретным темам, и **сетевые совещания**, ориентированные на действия

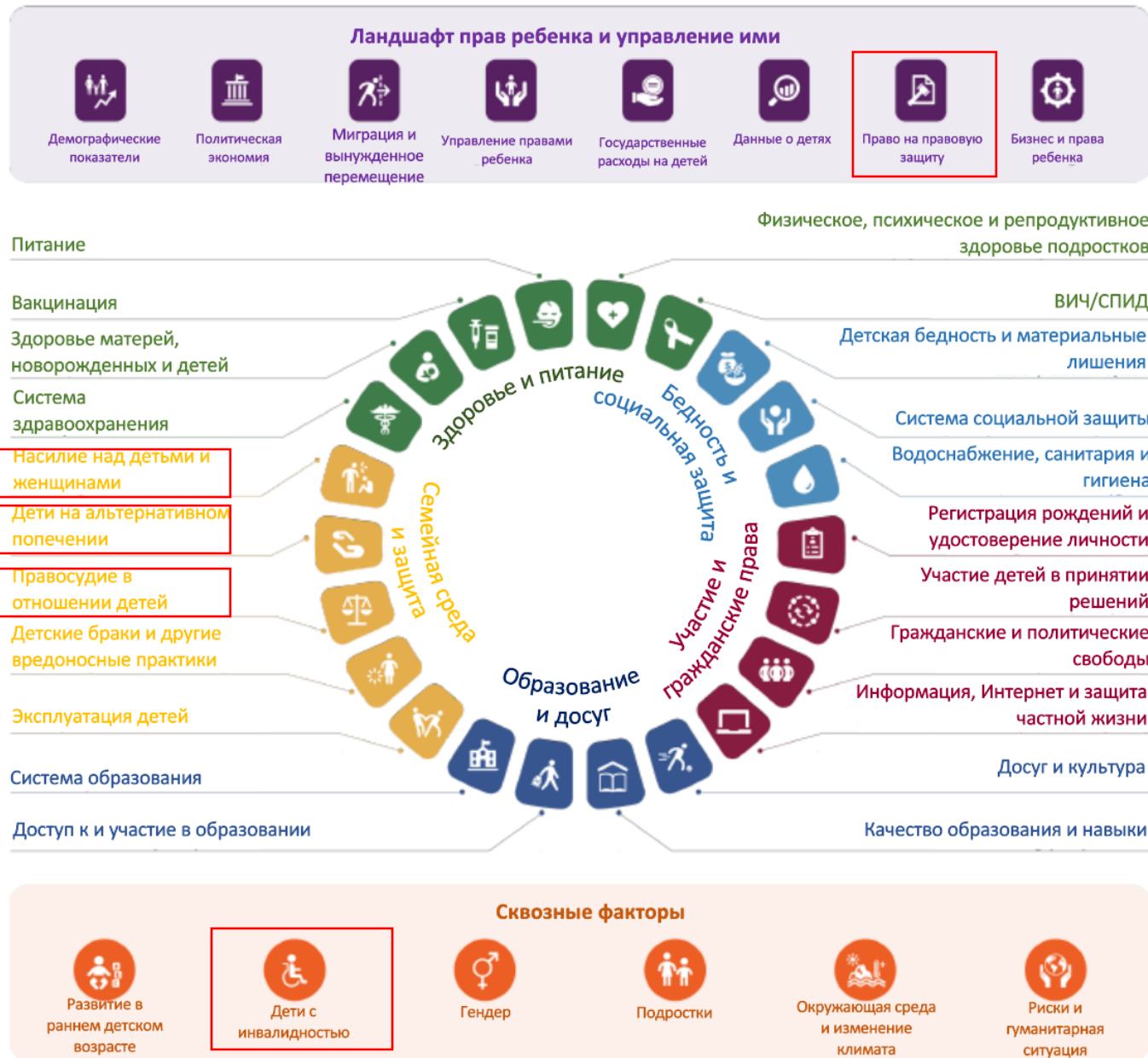
Три стратегические опоры

Старая рамочная структура (1998- 2019)

Население	Рождаемость
Смертность	Здоровье
Образование	Защита детей
Ювенальная юстиция и преступность	Социальная защита
Благополучие детей	Экономика и рынок труда



Новая рамочная структура



База данных TransMonEE: показатели в разбивке по источнику

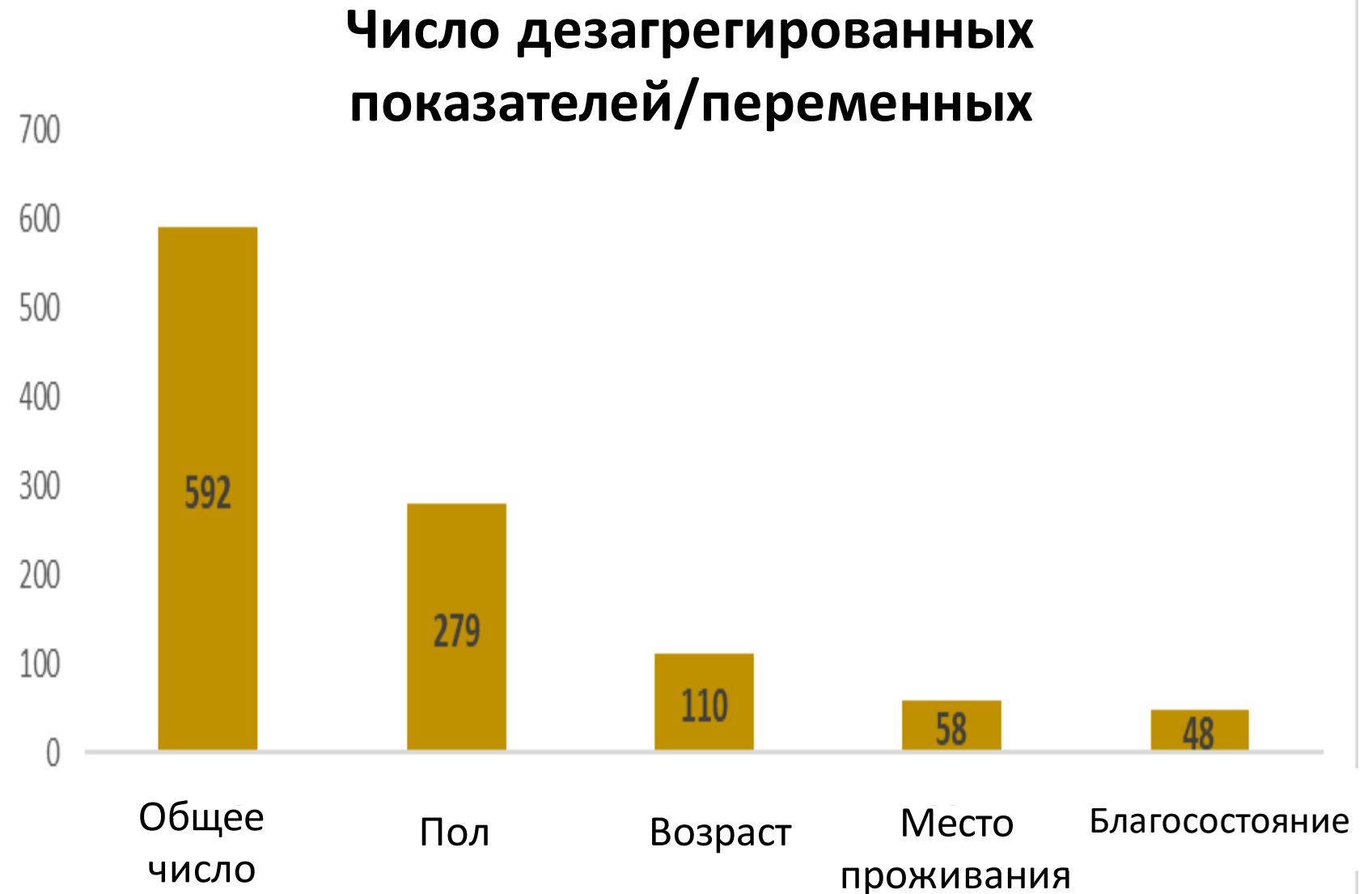
Включение данных доступных в **международных базах**

Сбор данных от партнеров сведен к минимальному количеству и наиболее стратегическим показателям

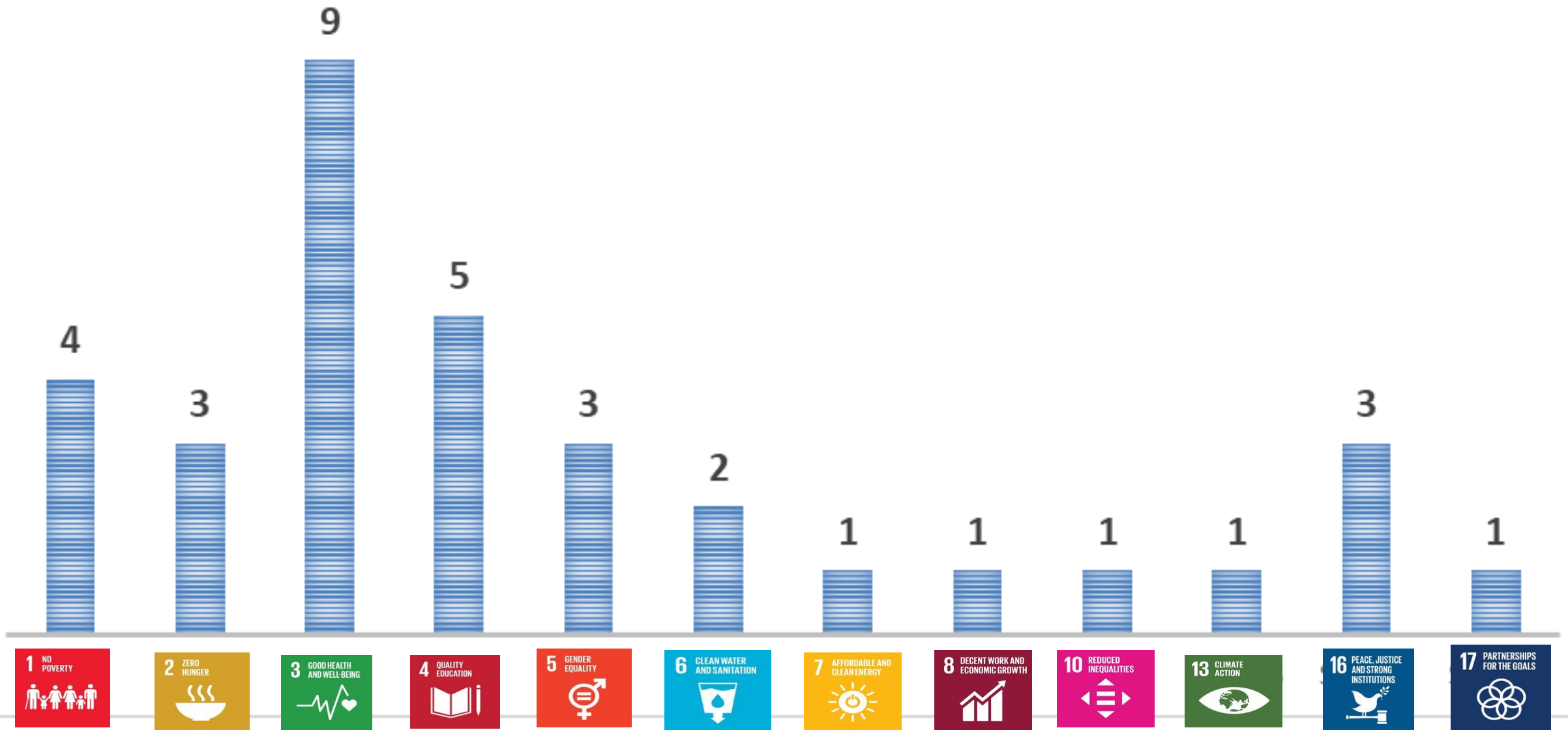


База данных TransMonEE: Дезагрегированные показатели

Общее число
показателей/перемен-
ных= **592**



База данных TransMonEE: 34 показателя ЦУР



Панель мониторинга TransMonEE

Years: 2010 - 2021

Countries: 55 Selected

UNICEF Country Programmes

Внутренние расходы всех государственных органов на здравоохранение (% совокупных расходов всех государственных органов)

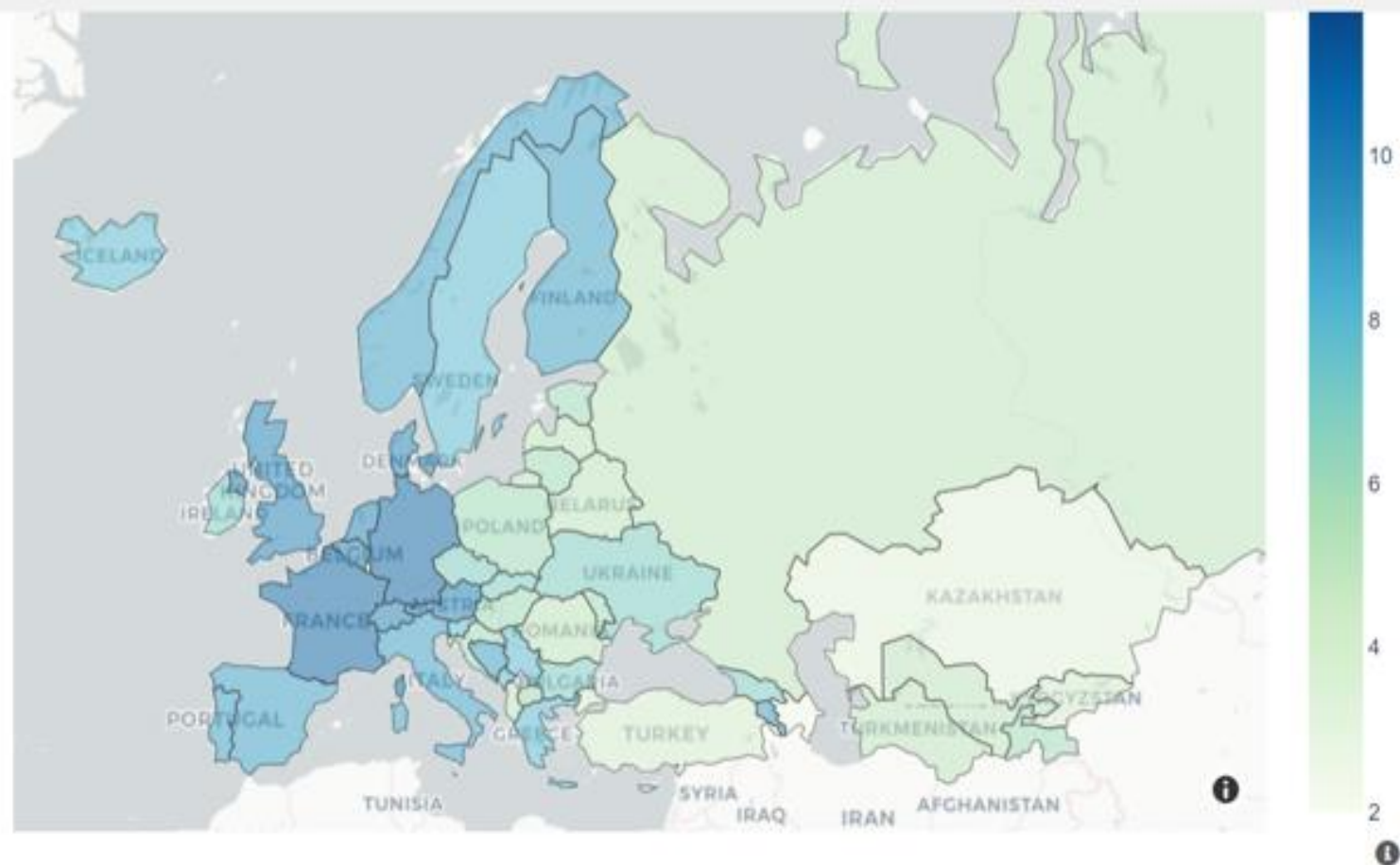
Внутренние расходы всех государственных органов на здравоохранение, по паритету покупательской способности (ППС) на душу населения (в текущих международных долларах)

Процентная доля личных трат граждан, % от текущих расходов на здравоохранение

Совокупное население, имеющее государственную или базовую частную страховку

[2.0 - 12.0]

Процентный диапазон среди стран



Панель мониторинга TransMonEE

Bar Line Map

Total

Процентная доля недавно живорожденных детей у матерей, с детьми живорожденными в последние 2 года, которых приложили к груди в течение одного часа после рождения

Процентная доля младенцев в возрасте до 6 месяцев, находящихся на исключительно грудном вскармливании

2.2.2. Процентная доля детей в возрасте до 5 лет, чье среднее квадратичное отклонение от медианного показателя роста к возрасту ребенка в соответствии с нормами роста детей, установленными ВОЗ, превышает 2 – распространенность ожирения

2.2.1. Процентная доля детей в возрасте до 5 лет, чье среднее квадратичное отклонение от медианного показателя роста к возрасту ребенка в соответствии с нормами роста детей, установленными ВОЗ, превышает -2 – распространенность истощения

2.2.3. Процентная доля женщин в возрасте 15–49 лет с анемией (%)

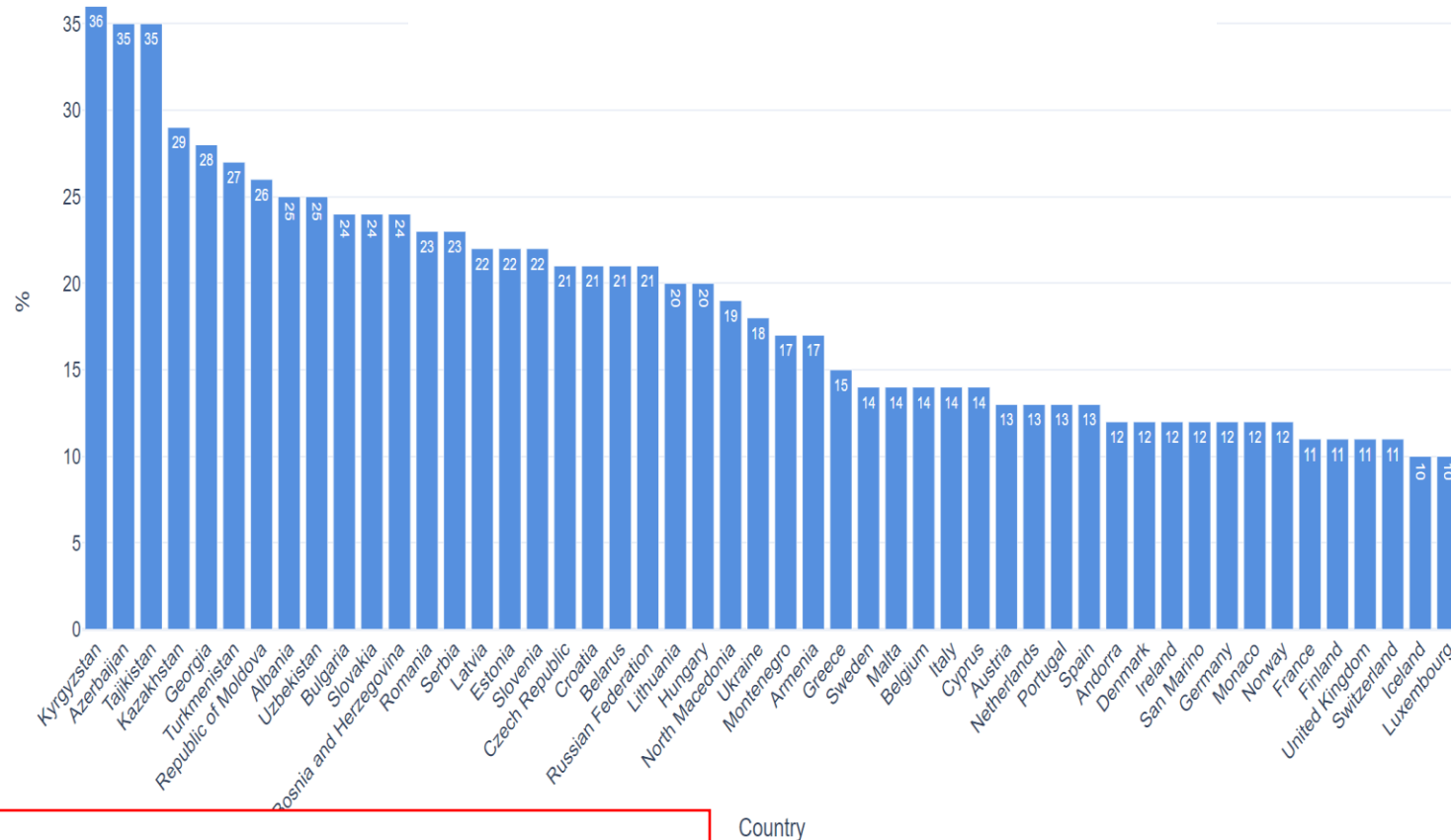
10 - 36

Мин-макс значения



Количество стран с данными: 50/55

2.2.3. Процентная доля женщин в возрасте 15–49 лет с анемией (%)



Country

Source: Sustainable Development Goals



#TransMonEE30 ANKARA
01-02 NOV 2022

Transformative Monitoring for Enhanced Equity 30

Data for Decisions on Children



Transformative Monitoring for Enhanced Equity

30 Years strengthening the quality,
accessibility, and use of data across the
broad spectrum of children's rights.

ABOUT TRANSMONEE

Explore TransMonEE Data



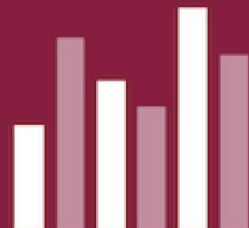
Child rights
Monitoring framework



Dashboard



Data Query



Country Snapshots

Новый вебсайт TransMonEE



Информация о TransMonEE

Рамочная структура для
мониторинга прав ребенка

Запрос данных

Краткая характеристика стран

Публикации и другие ресурсы

Встречи и вебинары

Контактная информация

30 Years

OF DATA FOR DECISIONS ON CHILDREN

#TransMonEE30

Спасибо за внимание!